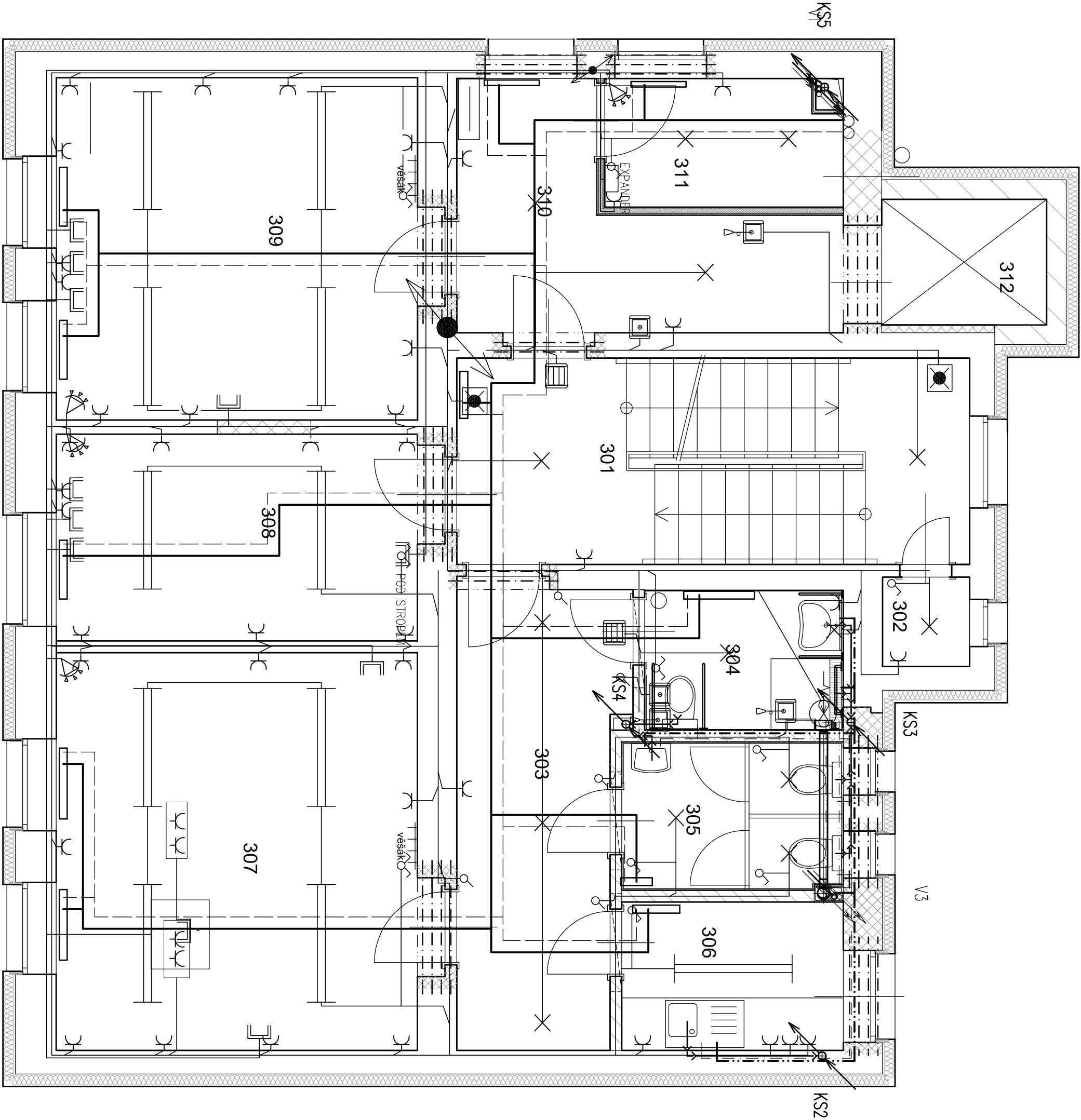



OZNAČENÍ	ÚČEL MÍSTNOSTI	PLOCHA (m ²)	S.V. (m)	PROVEDENÍ POVRCHŮ	
				PODLAHA	STŘEŠY
301	SCHODIŠTĚ+ CHODBA	20,70	3,15	Ker. dlažba	Omitka váp. štuková, malba otěruvzdorná
302	SKLAD	1,20	3,15	Ker. dlažba	Omitka váp. štuková
303	CHODBA	12,10	3,15	OSB desky+ PVC	Omitka váp. štuková, malba otěruvzdorná
304	WC PRO TĚLESNĚ POSTIŽENÉ	4,40	3,00	Ker. dlažba+ ker. obklad v=2,0m	SDK podhled z desek RB tl.12,5mm
305	WC MUŽI	5,30	3,00	Ker. dlažba+ ker. obklad v=2,0m	SDK podhled z desek RB tl.12,5mm
306	ČAJOVÁ KUCHYŇKA	5,30	3,00	OSB desky+ PVC	Omitka váp. štuková+ ker. obklad za linkou
307	KANCELÁŘ	23,30	3,00	OSB desky+ PVC	SDK podhled z desek RB tl.12,5mm
308	KANCELÁŘ	12,10	3,00	OSB desky+ PVC	SDK podhled z desek RB tl.12,5mm
309	KANCELÁŘ	20,40	3,00	OSB desky+ PVC	SDK podhled z desek RB tl.12,5mm
310	CHODBA	10,60	3,00	Ker. dlažba+ sokl v=100mm	SDK podhled z desek RB tl.12,5mm
311	SKLAD KANCELÁŘSKÝCH POTŘEB	4,80	3,00	OSB desky+ PVC	SDK podhled z desek RB tl.12,5mm
312	OSOBNÍ VÝTAH	3,30			Omitka váp. Hladká



Císlo	Změna	Datum

Projekt: U21- Univerzita bez bariér CZ.02.2.67/0.0/0.0/16_016/000/2472 VÝSTAVBA PORADENSKÉHO CENTRA UJEP Č.P. 771, UL. PASTEUROVA, ÚSTÍ NAD LABEM			
Zpracoval: <div>Correct BC, s.r.o. Elšísky Krasnohorské 1339/15 Ústí nad Labem 400 01 tel.: +420 475 200 977 e-mail: dlouhy@correct-bc.cz IČO: 250 285 88 DIČ: CZ250 285 88</div>			
Zodp. projektant: Ing. Petr Dlouhý tel.: +420 602 191 690 e-mail: dlouhy@correct-bc.cz		Projektant dle části PD: Ing. Petr Dlouhý tel.: +420 602 191 690 e-mail: dlouhy@correct-bc.cz	
Vyracoval: Jana Košťálová		Zodpovědný projektant: Ing. Petr Dlouhý	
Část: D. 1.1 ARCHITEKTONICKO-STAVEBNÍ ČÁST		kontroloval: Ing. Petr Dlouhý	
Název výkresu: KOORDINAČNÍ VÝKRES 3.NP			
Základník: UJEP v Ústí nad Labem Pasteurova 3544/1 Ústí nad Labem		Objekt: SO 01	Stupeň: DPS
		Formát: 6x44	Datum: 11.2017
Číslo výkresu: D.1.1.b - 25		Změna: REV 000	Archivní číslo: —